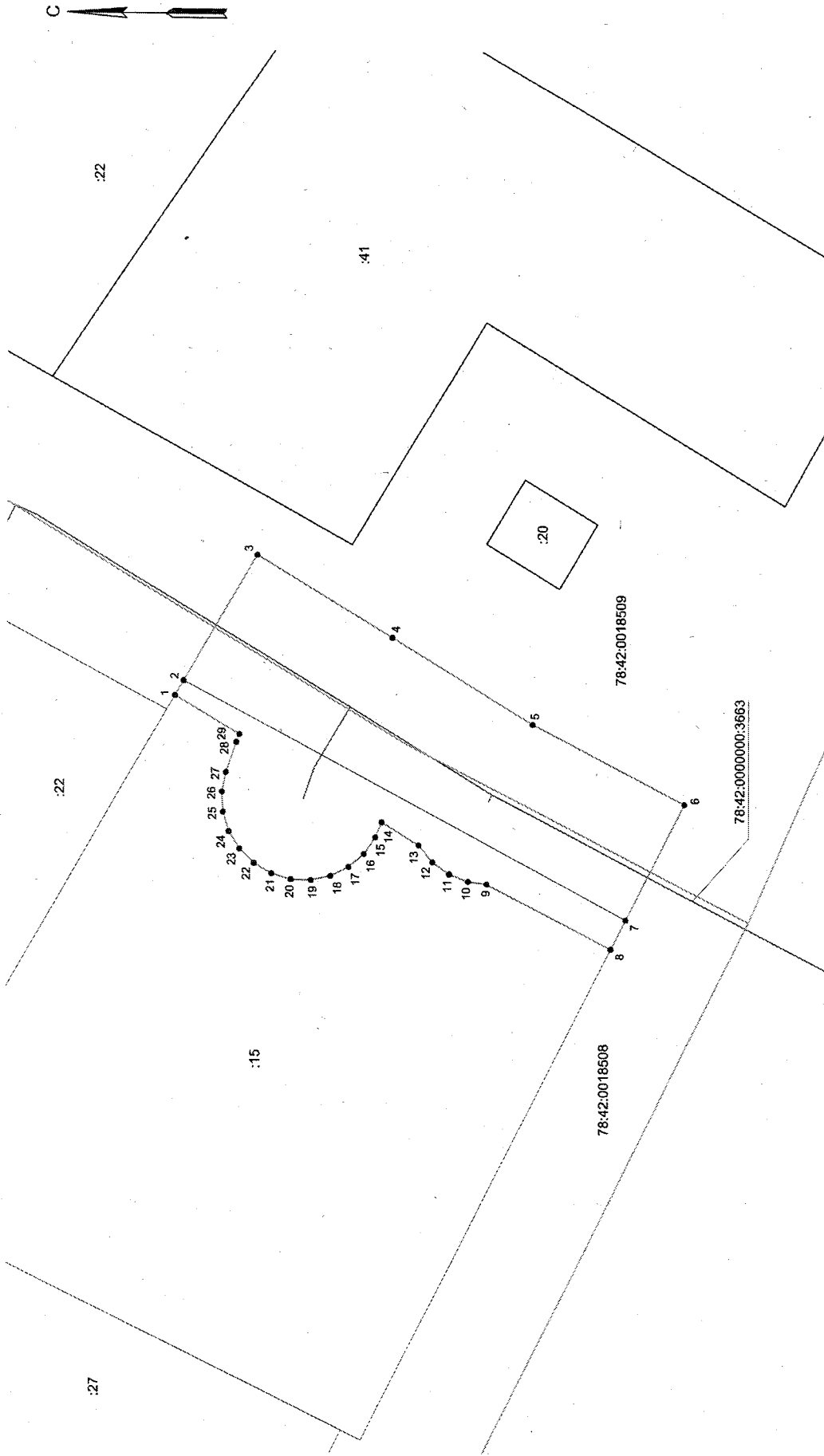


34


# Схема расположения границ публичного сервитута



Используемые условные знаки и обозначения:

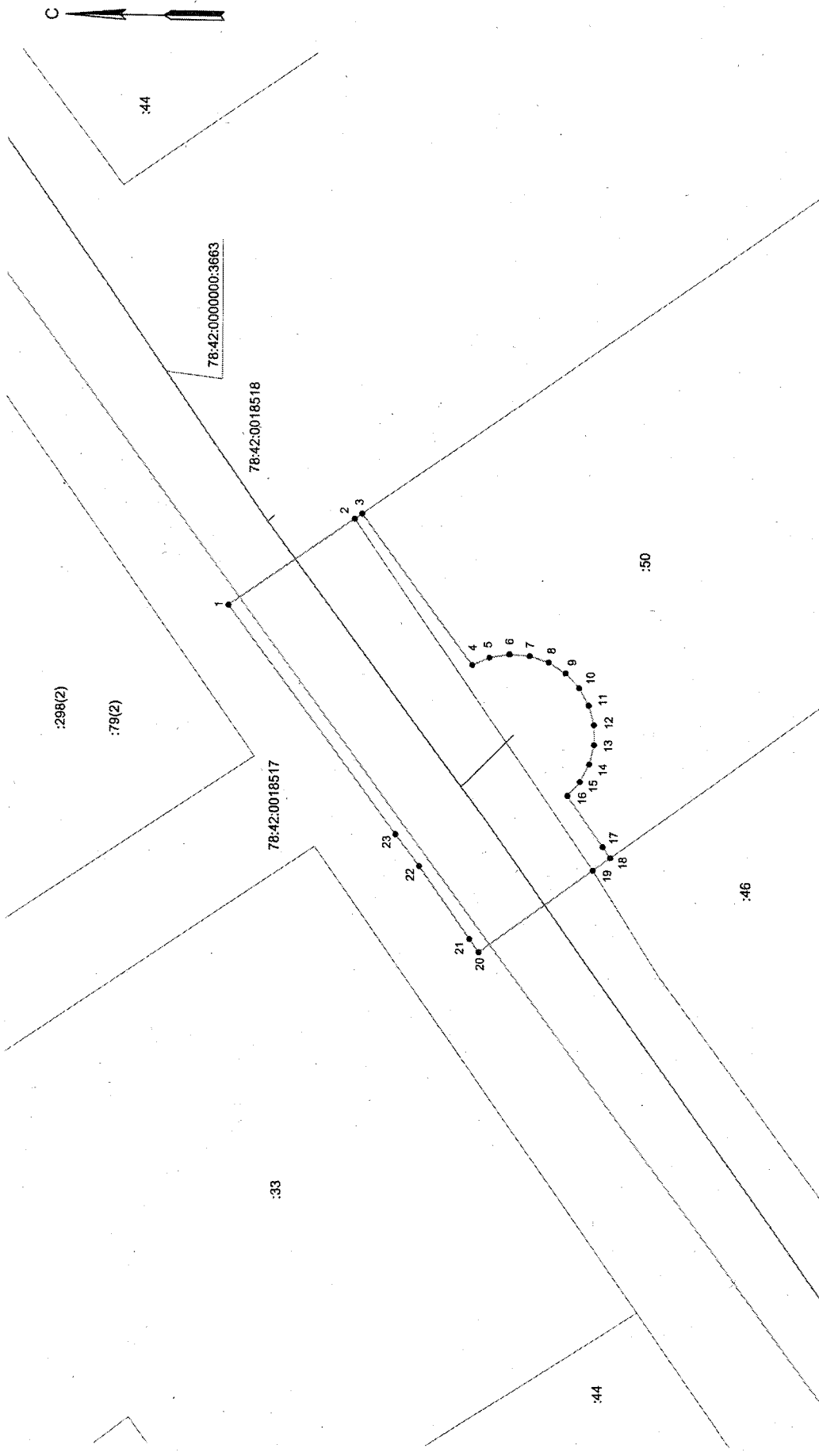
- - - - - Граница публичного сервитута
- - - - - сооружение "водопроводная сеть" с кадастровым номером 78:42:00000000:3663
- - - - - границы кадастрового квартала
- - - - - Границы земельного участка
- 78:42:00000000:3663 - кадастровый номер сооружения "водопроводная сеть"
- 78:42:0018508 - номер кадастрового квартала
- :15 - кадастровый номер земельного участка
- 1 - обозначение характерной точки границы публичного сервитута

Масштаб 1:250

Подпись  Дата 14.08.2012 г.  
 Место для оттиска печати (при наличии) лица, составившего описание  
 местоположения границ объекта

33

# Схема расположения границ публичного сервитута

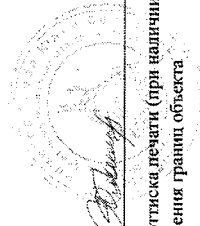


Используемые условные знаки и обозначения:

- граница публичного сервитута
- сооружение "водопроводная сеть" с кадастровым номером 78:42:0000000:3663
- границы кадастрового квартала
- границы земельного участка
- 78:42:0000000:3663 - кадастровый номер сооружения "водопроводная сеть"
- 78:42:0018517 - номер кадастрового квартала
- :50 - кадастровый номер земельного участка
- 1 - обозначение характерной точки границы публичного сервитута

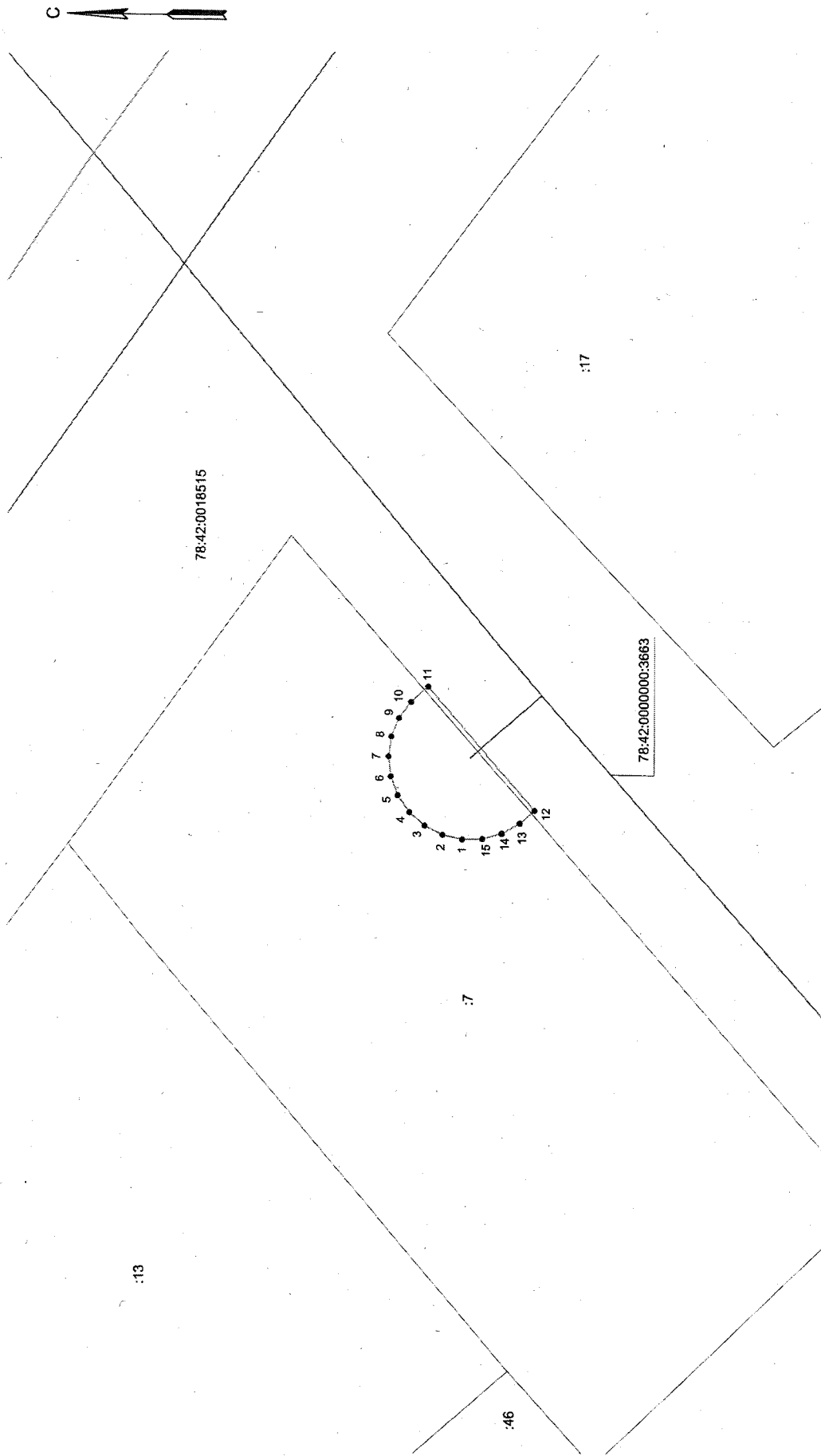
Масштаб 1:250

Подпись \_\_\_\_\_ Дата 14.06.2022 г.  
 Место для отписки печати (при наличии) лица, составившего описание  
 местоположения границ объекта



22

# Схема расположения границ публичного сервитута

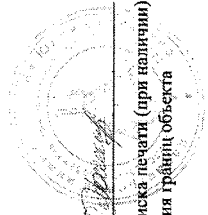


Масштаб 1:250

Используемые условные знаки и обозначения:

- граница публичного сервитута
- сооружение "водопроводная сеть" с кадастровым номером 78:42:0000000:3663
- границы кадастрового квартала
- границы земельного участка
- 78:42:0000000:3663 - кадастровый номер сооружения "водопроводная сеть"
- 78:42:0018515 - номер кадастрового квартала
- :7 - кадастровый номер земельного участка
- 1 - обозначение характерной точки границы публичного сервитута

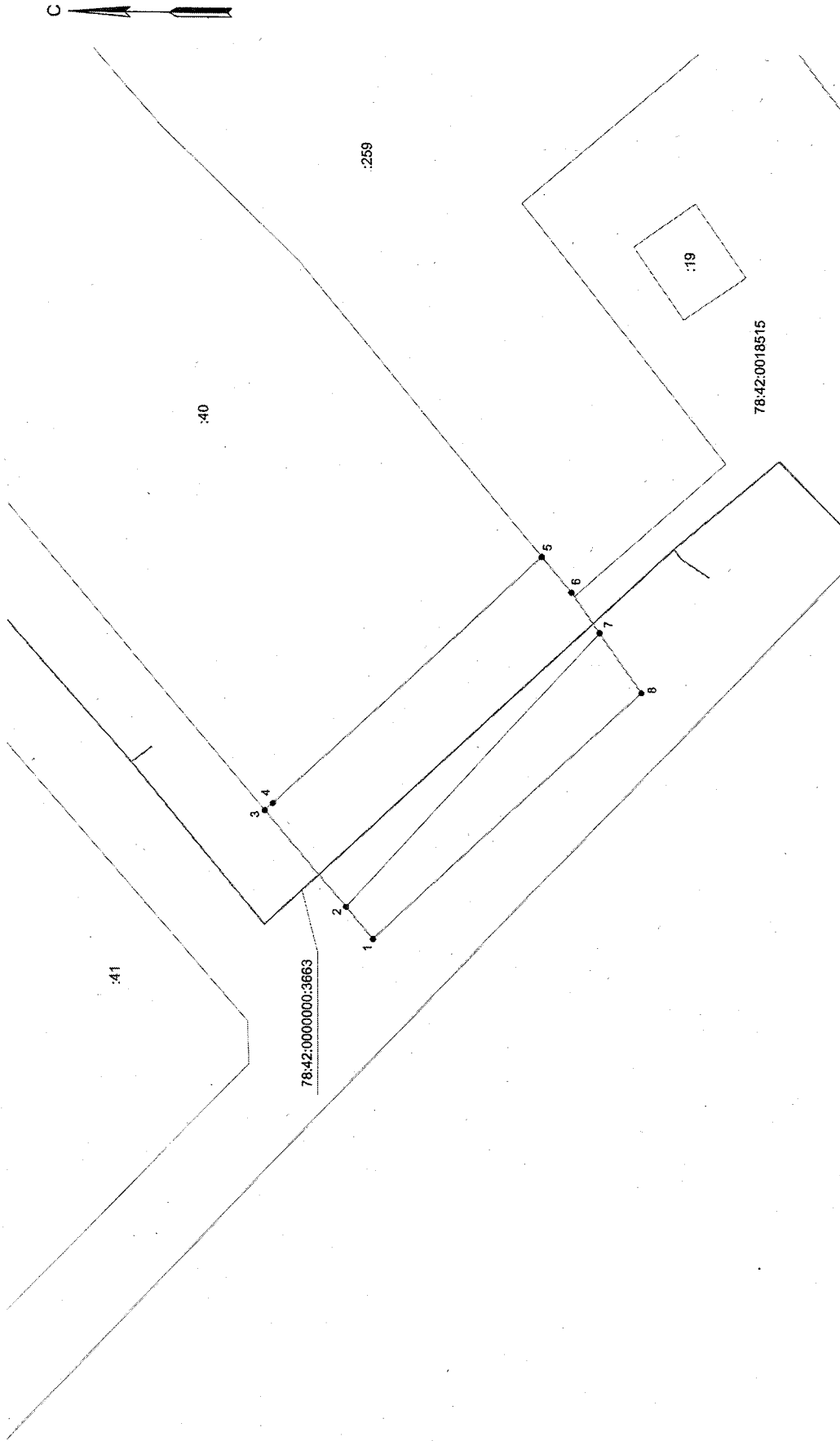
Подпись *С.А. Власов* Дата *04.06.2012* г.



Место для оттиска печати (при наличии) лица, составившего описание местоположения границ объекта

38

# Схема расположения границ публичного сервитута



Масштаб 1:250

Используемые условные знаки и обозначения:

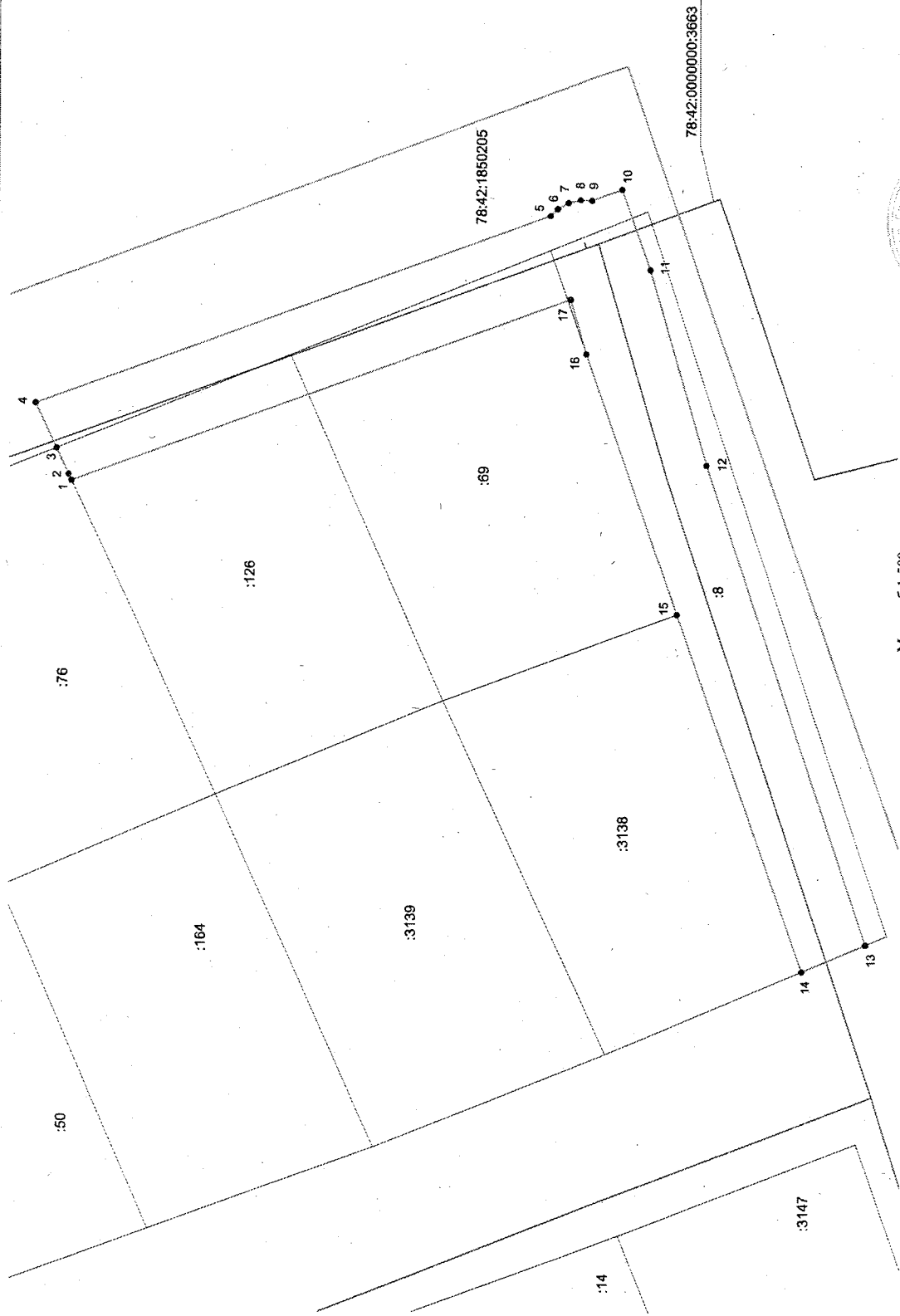
- граница публичного сервитута
- сооружение "водопроводная сеть" с кадастровым номером 78:42:0000000:3663
- границы кадастрового квартала
- Границы земельного участка
- 78:42:0000000:3663 - кадастровый номер сооружения "водопроводная сеть"
- 78:42:0018515 - номер кадастрового участка
- :40 - кадастровый номер земельного участка
- 1 - обозначение характерной точки границы публичного сервитута

Подпись \_\_\_\_\_ Дата 14.05.2014 г.

Место для оттиска печати (при наличии) лица, составившего описание местоположения границ объекта

48

### Схема расположения границ публичного сервитута



Масштаб 1:500

Используемые условные знаки и обозначения:

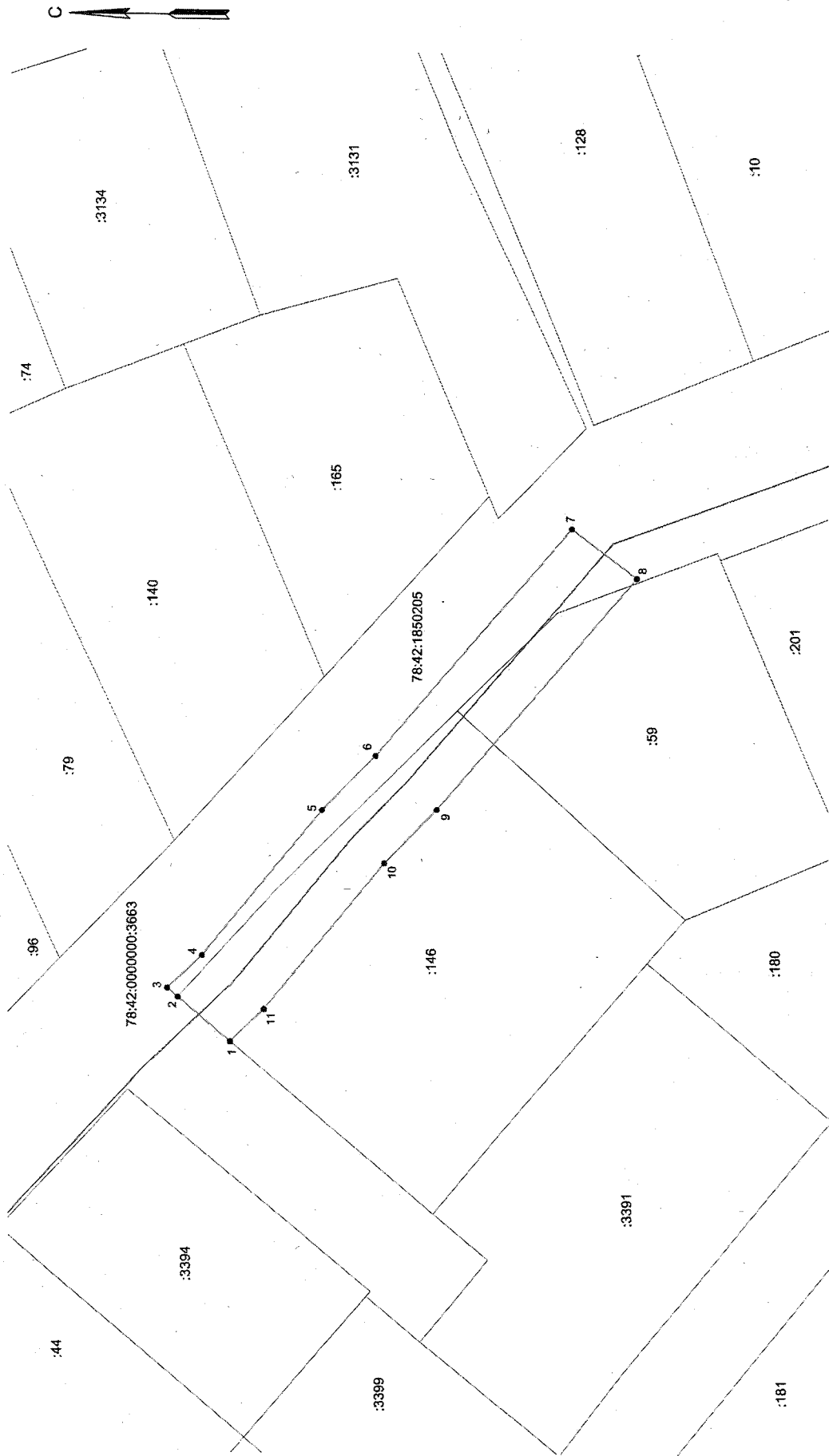
- Граница публичного сервитута
- сооружение "водопроводная сеть", с кадастровым номером 78:42:0000000:3663
- границы кадастрового квартала
- границы земельного участка
- 78:42:0000000:3663 - кадастровый номер сооружения "водопроводная сеть"
- 78:42:1850205 - номер кадастрового участка
- :69 - кадастровый номер земельного участка
- 1 - обозначение характерной точки границы публичного сервитута



Подпись Р.В.Васильев Дата 14.08.2012

Место для оттиска печати (при наличии) лица, составившего описание местоположения границ объекта

### Схема расположения границ публичного сервитута



Масштаб 1:500

Используемые условные знаки и обозначения:

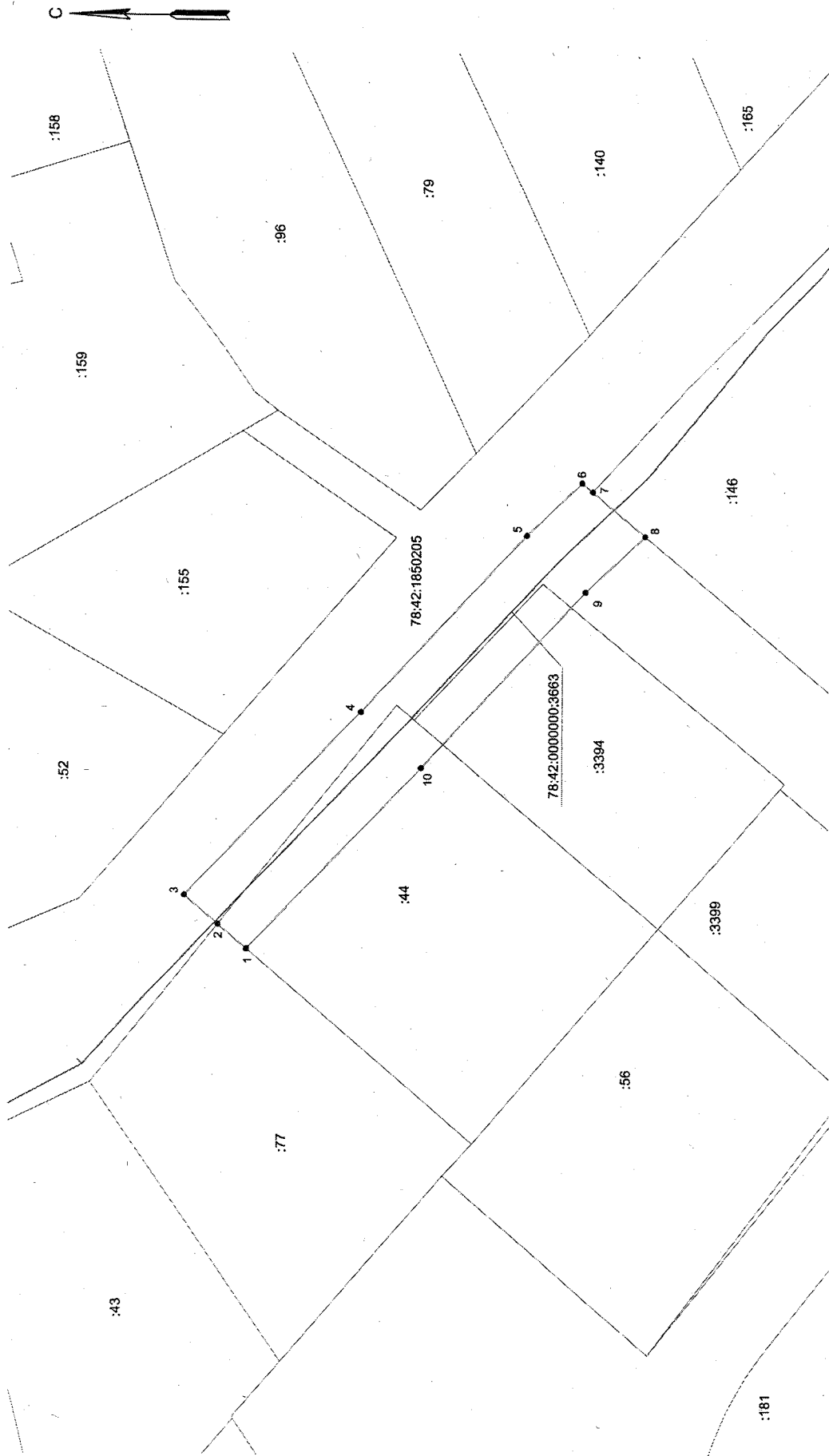
- граница публичного сервитута
- сооружение "водопроводная сеть" с кадастровым номером 78:42:0000000:3663
- границы кадастрового квартала
- границы земельного участка
- 78:42:0000000:3663 - кадастровый номер сооружения "водопроводная сеть"
- 78:42:1850205 - номер кадастрового квартала
- :59 - кадастровый номер земельного участка
- 1 - обозначение характерной точки границы публичного сервитута

Подпись *С.В. Сидорова* Дата *14.08.2024*

Место для оттиска печати (при наличии) лица, составившего описание местоположения границ объекта

2/14

### Схема расположения границ публичного сервитута



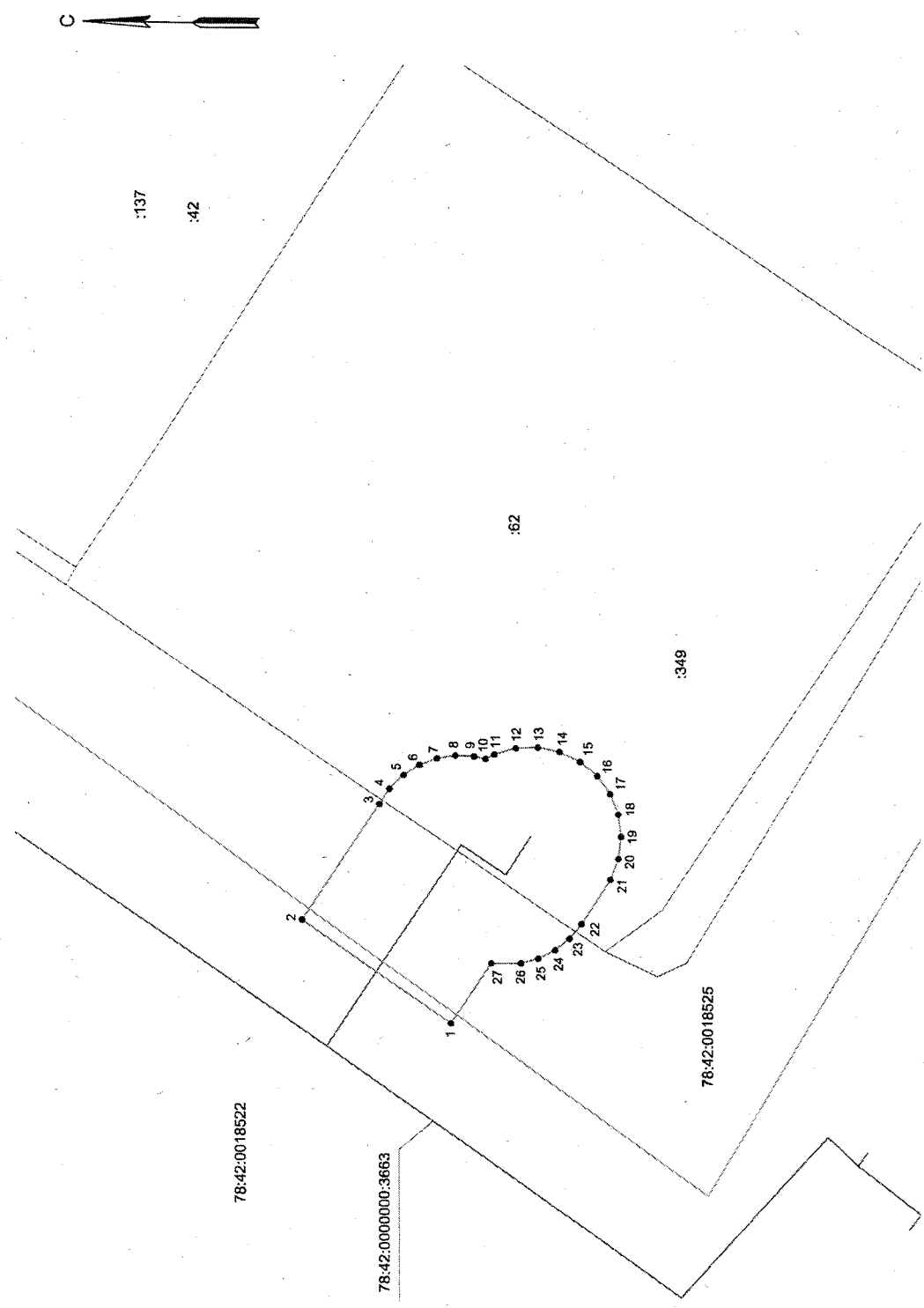
Масштаб 1:500

Используемые условные знаки и обозначения:

- граница публичного сервитута
- сооружение "водопроводная сеть" с кадастровым номером 78:42:0000000:3663
- границы кадастрового квартала
- границы земельного участка
- 78:42:0000000:3663 - кадастровый номер сооружения "водопроводная сеть"
- 78:42:1850205 - номер кадастрового квартала
- .44 - кадастровый номер земельного участка
- 1 - обозначение характерной точки границы публичного сервитута

Подпись *[Signature]* Дата 04 февраля 2022 г.  
 Место для оттиска печати (при наличии) лица, составившего описание  
 местоположения границ объекта

Схема расположения границ публичного сервитута



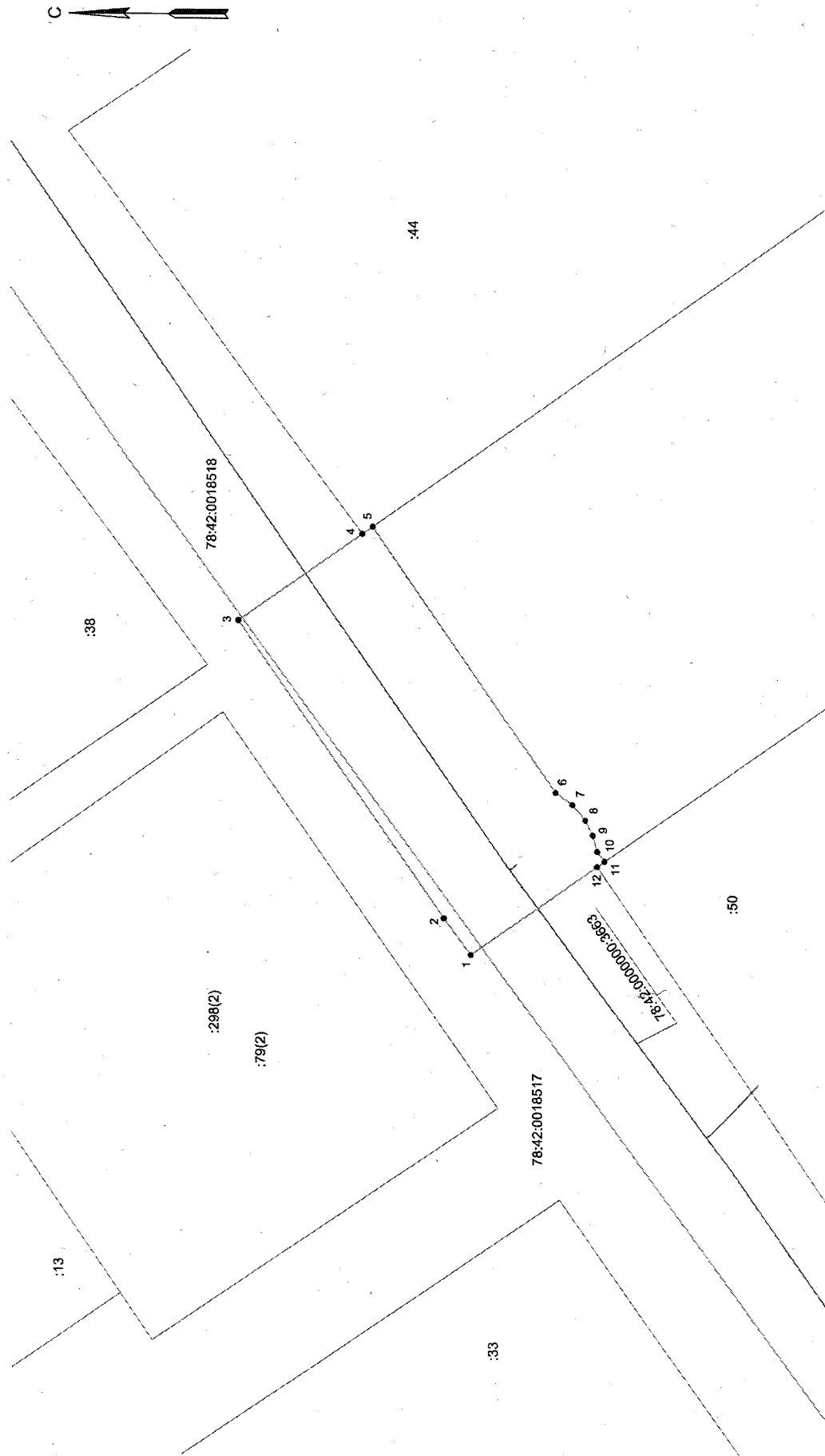
Подпись \_\_\_\_\_ Дата "13" ноября 2022 г.  
 Место для оттиска печати (при наличии) лица, составившего описание  
 местоположения границ объекта

Масштаб 1:250

Используемые условные знаки и обозначения:  
 - граница публичного сервитута  
 - сооружение "водопроводная сеть" с кадастровым номером 78:42:0000000:3663  
 - границы кадастрового квартала  
 - границы земельного участка  
 78:42:0000000:3663 - кадастровый номер сооружения "водопроводная сеть"  
 78:42:0018525 - номер кадастрового квартала  
 :349 - кадастровый номер земельного участка  
 •1 - обозначение характерной точки границы публичного сервитута



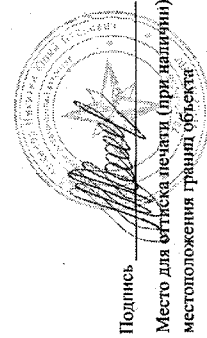
# Схема расположения границ публичного сервитута



Масштаб 1:250

Используются условные знаки и обозначения:

- Граница публичного сервитута
- сооружение "водопроводная сеть" с кадастровым номером 78:42:0000000:3663
- Границы кадастрового квартала
- Границы земельного участка
- 78:42:0000000:3663 - кадастровый номер сооружения "водопроводная сеть"
- 78:42:0018517 - номер кадастрового участка
- 50 - кадастровый номер земельного участка
- 1 - обозначение характерной точки границы публичного сервитута


  
 Подпись \_\_\_\_\_ Дата " 09.05.2019 " 2022 г.

Место для оттиска печати (при наличии) лица, составившего описание местоположения границ объекта